

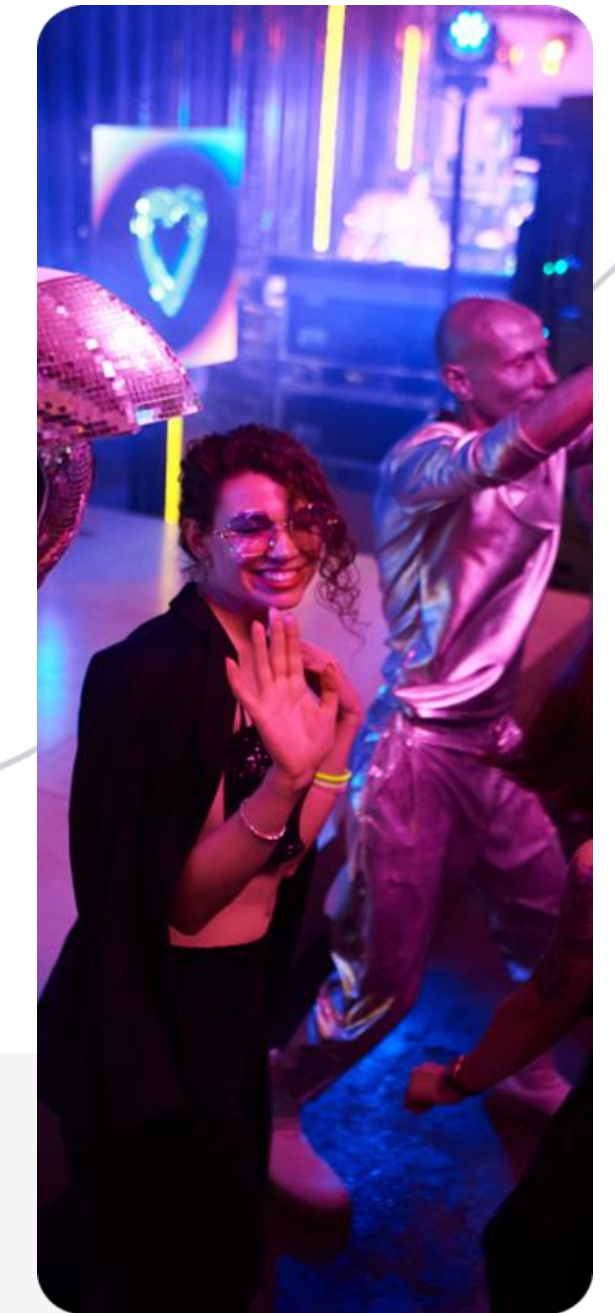
ICONTEXT GROUP

Управляющая компания холдинга

МИССИЯ

Создаем полноценную экосистему для бизнеса и людей с учетом изменений и потребностей рынка.

Такая экосистема позволяет людям развиваться, а бизнесу — эффективно решать задачи.



ЦЕННОСТИ

- Вовлеченность
- Открытость и доверие
- Ответственность за результат
- Эффективное сотрудничество





НАЗИРА ОПАРИНА

- Вице-президент по развитию
- Руководитель коммуникационного департамента
- Куратор Корпоративного университета

Зона ответственности

Инициация и лидерование проектов, создающих и поддерживающих миссию, видение, ценности, убеждения и стратегические цели компании.





ЦЕННОСТИ

- Вдохновляющее лидерство
- Эффективное сотрудничество в комфортной среде
- Ответственность за результат
- Вовлеченность



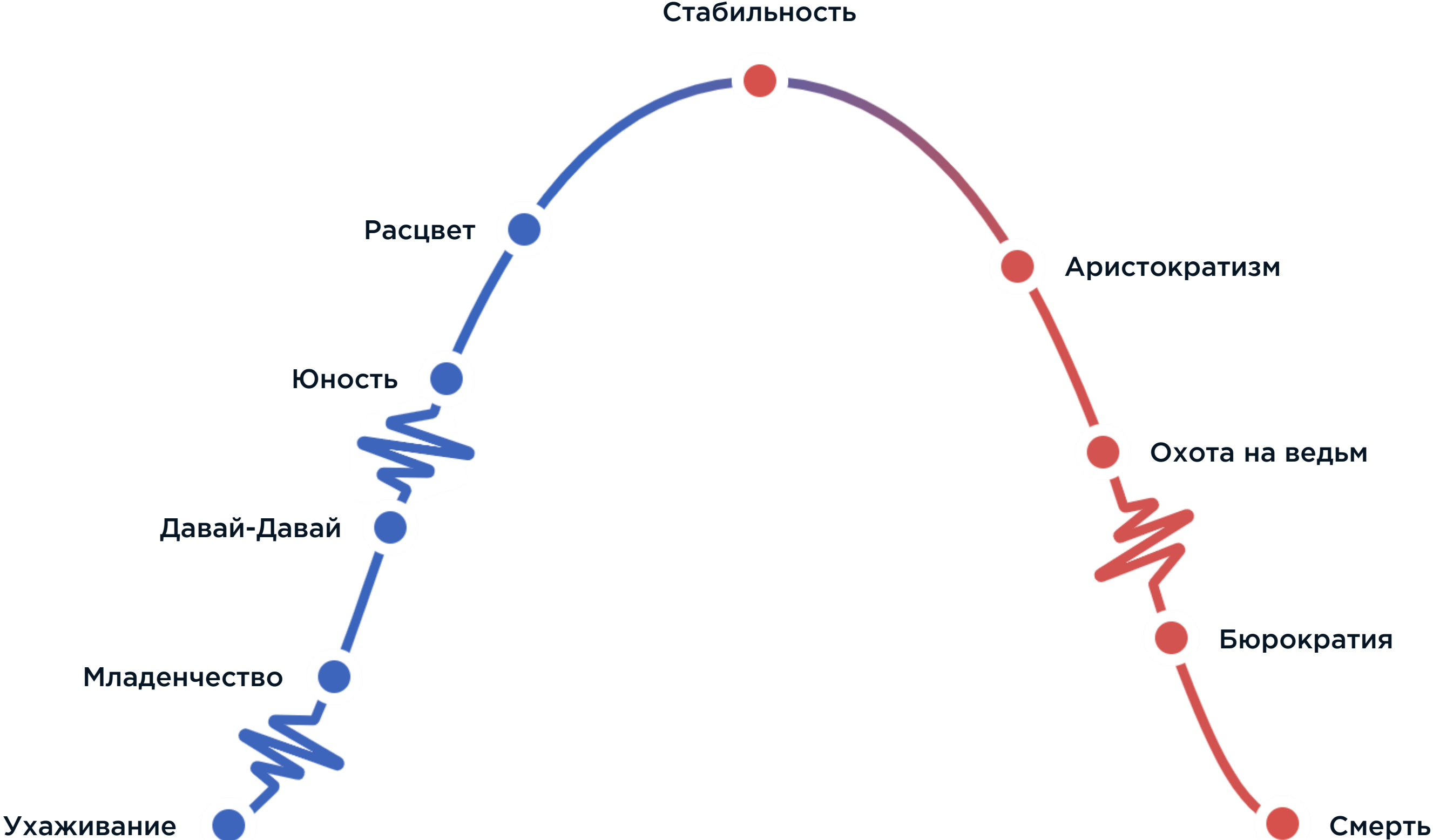
ЧТО ТАКОЕ КОРПОРАТИВНАЯ КУЛЬТУРА И ДЛЯ ЧЕГО ОНА НУЖНА?



3 минуты на обсуждение



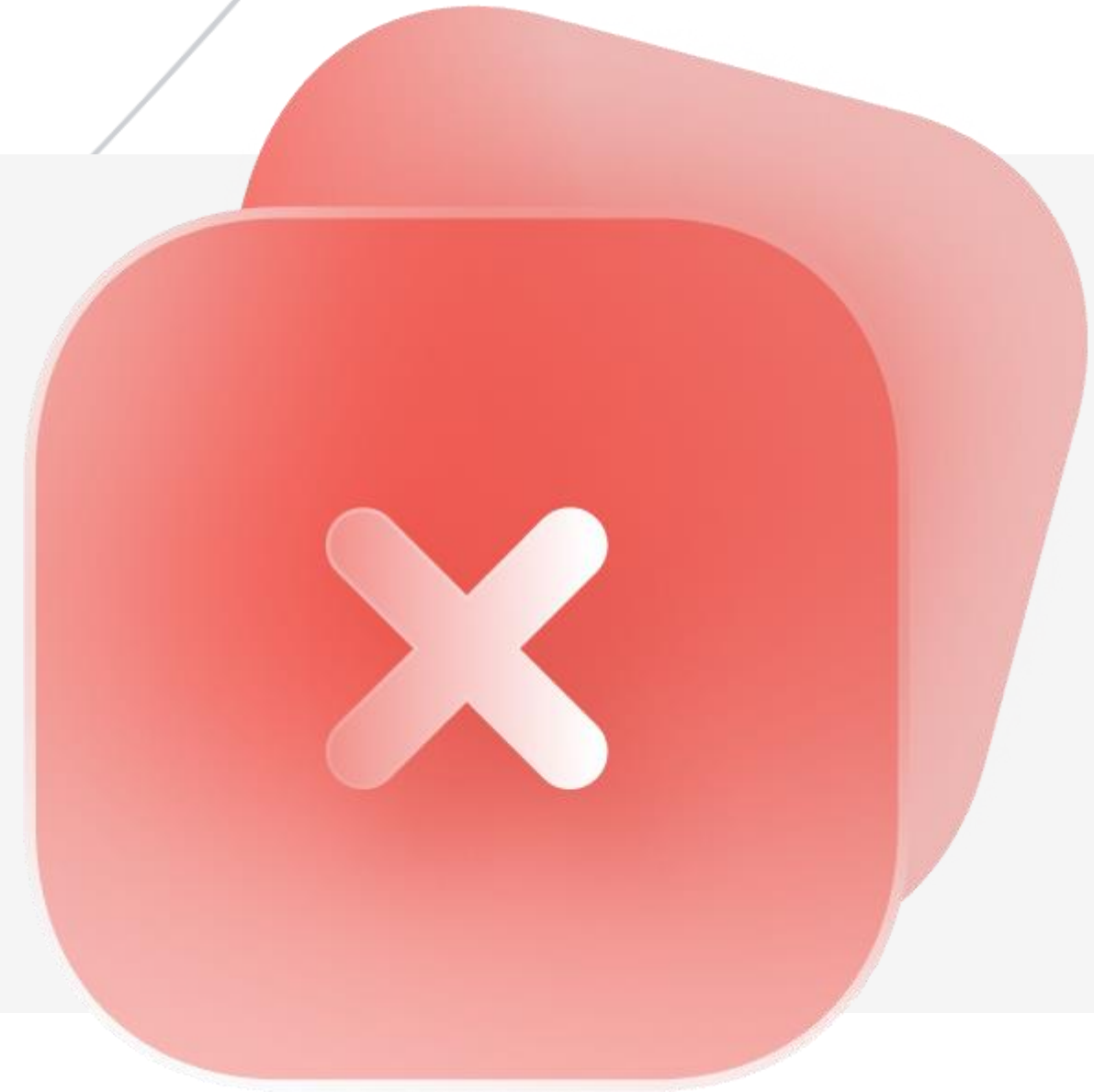
ЦИКЛ РАЗВИТИЯ КОМПАНИИ





ПЛОХИЕ НОВОСТИ

- Изменения — это всегда проблемы
- Чем больше мы развиваемся, тем больше у нас проблем





01

Человекоцентричность — это фокус бизнеса на человеке, его потенциале и возможности реализовывать в нем лучшее

02

Базовым является уважительное отношение к человеку, понимание его личностных особенностей

03

Сотрудник рассматривается как «внутренний» клиент и партнер для организации

04

Организация концентрируется на человеке, его потенциале и возможности реализовывать в нем лучшее для достижения бизнес-результатов



01

Человекоцентричность — это фокус бизнеса на человеке, его потенциале и возможности реализовать в нем лучшее

02

Базовым является уважительное отношение к человеку, понимание его личностных особенностей

03

Сотрудник рассматривается как «внутренний» клиент и партнер для организации

04

Организация концентрируется на человеке, его потенциале и возможности реализовать в нем лучшее для достижения бизнес-результатов



01

Человекоцентричность — это фокус бизнеса на человеке, его потенциале и возможности реализовать в нем лучшее

02

Базовым является уважительное отношение к человеку, понимание его личностных особенностей

03

Сотрудник рассматривается как «внутренний» клиент и партнер для организации

04

Организация концентрируется на человеке, его потенциале и возможности реализовать в нем лучшее для достижения бизнес-результатов



01

Человекоцентричность — это фокус бизнеса на человеке, его потенциале и возможности реализовать в нем лучшее

02

Базовым является уважительное отношение к человеку, понимание его личностных особенностей

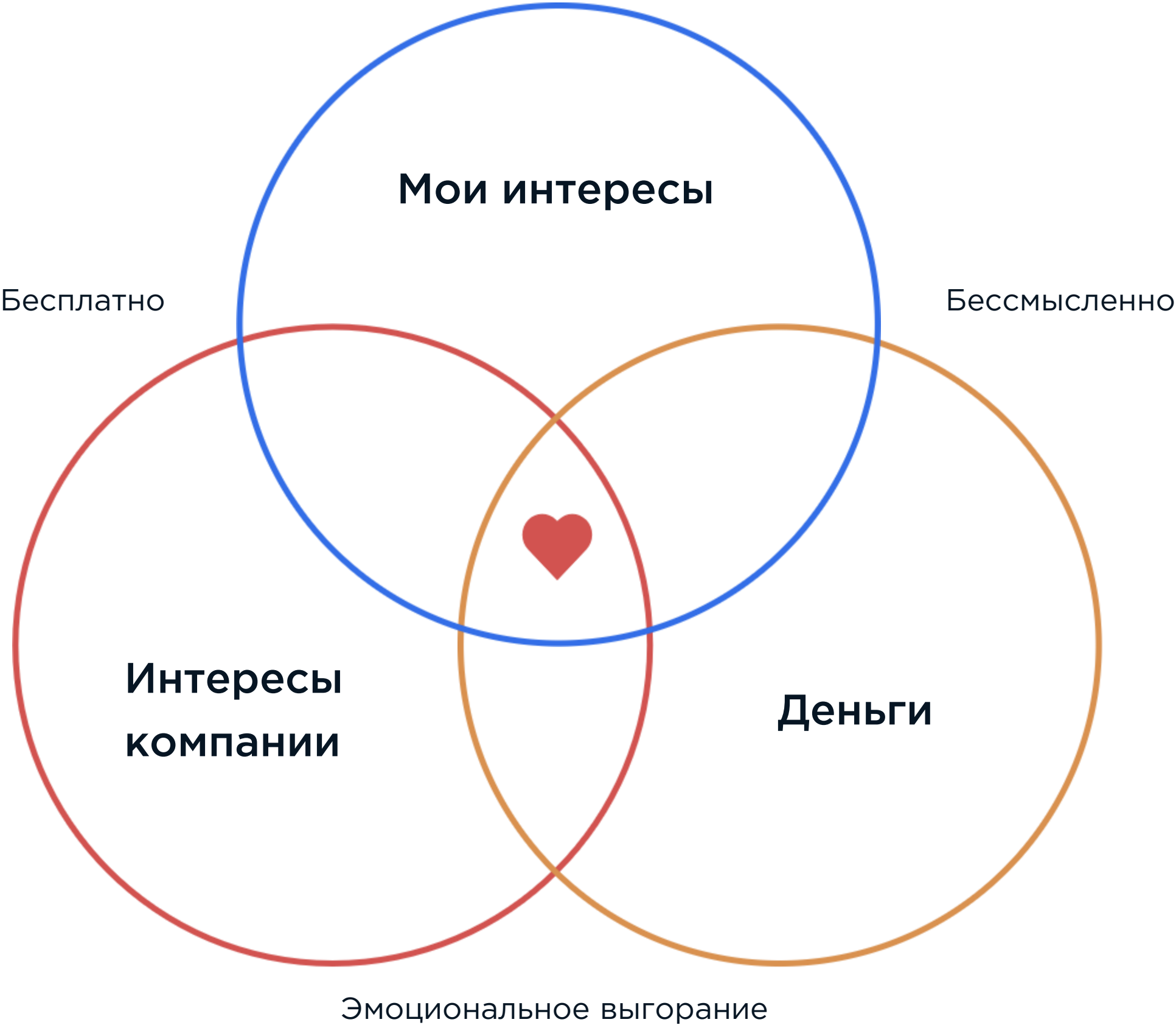
03

Сотрудник рассматривается как «внутренний» клиент и партнер для организации

04

Организация концентрируется на человеке, его потенциале и возможности реализовать в нем лучшее для достижения бизнес-результатов

СОТРУДНИК = КЛИЕНТ





ЦЕЛИ СОЗДАНИЯ ЧЕЛОВЕКОЦЕНТРИЧНОЙ КУЛЬТУРЫ

- Снижение веса функциональных ролей
- Снятие барьеров при сотворчестве, сотрудничестве, общении
- Минимизация отчуждения, отношений по принципу «свой-чужой»
- Создание среды для развития потенциала каждого сотрудника
- Повышение скорости принятия решений
- Внедрение инноваций
- Стабильное улучшение качества решения бизнес-задач



«Если вы хотите построить корабль, не призывайте людей собирать лес, разделять труд и отдавать приказы, вместо этого вначале научите их тосковать по огромному и бесконечному морю»

Антуан Де Сент-Экзюпери



СПАСИБО ЗА ВНИМАНИЕ!

Сайт iConText Group



Назира Опарина

n.oparina@icontextgroup.ru

